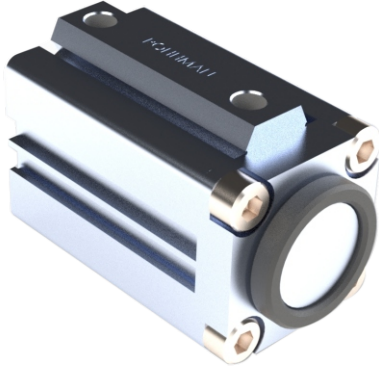


PNÖMATİK MANYETİK TUTUCU

PNEUMATIC MAGNET GRIPPER



Sipariş Kodu / Ordering Code

KMG 50

Çap / Bore Size (mm)

Model / Model

Model / Model Type

Ürün Model Kodu / Product Model Code

Çap / Bore (mm)

25 - 32 - 40 - 50 mm

Çap Bore (mm)	A	B	C	D	E	F	G	H	J	K
25	40	86	16	30	M4 x 8	16	M4 x 6	70	62	40
32	50	89	20	33	M4 x 8	23	M4 x 8	74	66.5	50
40	58	91.5	26	44	M6 x 12	28	M5 x 10	73	64.5	50
50	63	101	30	50	M6 x 12	34	M5 x 10	83	73	63

Çap / Bore	25	32	40	50
Akışkan / Fluid	Hava / Air			
Çalışma Basınç Aralığı / Working Pressure Range	1 ~ 9,0 kgf/cm ²			
Maximum Basınç Dayanımı / Max. Pressure Resistance	13,5 kgf/cm ²			
Çalışma Sıcaklık Aralığı / Working Temperature Range	0 ~ 70 °C			
Çalışma Hız Aralığı / Working Speed Range	50 ~ 800 mm/sec			

