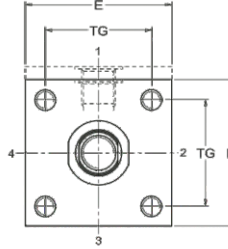


Bağlantı Elemanı / Connection Element

AMB : Arka Mafsal Bağlantı / Back Joint
 OMB : Ön Mafsal Bağlantı / Rod Joint
 OEB : Orta Eklem Bağlantı / Middle Joint Connection
 ÖFB : Ön Flanş Bağlantı / Front Flange Connection
 AFB : Arka Flanş Bağlantı / Rear Flange Connection
 ÖAMB : Ön Arka Mafsal Bağlantı / Front Rear Joint
 AB : Ayak Bağlantı / Base Connection



Sipariş Kodu / Ordering Code

KHSC 50 36 50 AB

Bağl. / Connecting

Strok / Stroke (mm)

Mil / Rod

Çap / Bore Size (mm)

Model Tip / Model Type

Çap / Bore Size (mm)

25-32-40-50-60-80-100-160-200

Mil Çapı / Rod Size (mm)

12-18-25-32- etc.

Strok / Stroke (mm)

20 mm - 1500 mm

Bağlantı Elemanı / Connection Element

Çap / Bore Ø	MM Ø	A	B ¹⁸ Ø	CH	XX	E	EE	D Ø	F	G	J	KK (Metric)	PJ	TG	VD	WH	Y	ZB _{max}	ZJ
25	12	14	24	9	5	40	1/4"	22	10	45	35	M10 x 1,25	54	28,3	6	15	50	121	114
25	18	18	30	14	5	40	1/4"	22	10	45	35	M14 x 1,5	54	28,3	6	15	50	121	114
32	14	16	26	11	5	45	1/4"	22	10	45	36	M12 x 1,25	57	33,2	12	25	60	137	128
32	18	18	30	14	5	45	1/4"	22	10	45	36	M14 x 1,5	57	33,2	6	25	60	137	128
32	22	22	34	17	5	45	1/4"	22	10	45	36	M16 x 1,5	57	33,2	12	25	60	137	128
40	18	18	30	14	-	60	3/8"	25	10	55	45	M14 x 1,5	74	41,7	6	25	62	166	153
40	22	22	34	17	-	60	3/8"	25	10	55	45	M16 x 1,5	74	41,7	12	25	62	166	153
40	28	28	42	22	-	60	3/8"	25	10	55	45	M20 x 1,5	74	41,7	10	25	62	166	153
50	22	22	34	17	-	75	1/2"	30	15	55	45	M27 x 2	76	52,3	7	26	68	176	159
50	28	28	42	22	-	75	1/2"	30	15	55	45	M20 x 1,5	76	52,3	7	26	68	176	159
50	36	36	50	30	-	75	1/2"	30	15	55	45	M27 x 2	76	52,3	10	26	68	176	159
63	28	28	42	22	-	90	1/2"	30	15	55	45	M33 x 2	80	64,3	7	33	71	185	168
63	36	36	50	30	-	90	1/2"	30	15	55	45	M27 x 2	80	64,3	10	33	71	185	168
63	45	45	60	36	-	90	1/2"	30	15	55	45	M33 x 2	80	64,3	14	33	71	185	168
80	36	36	50	30	-	114	3/4"	37	20	65	52	M27 x 2	93	82,7	5	31	77	212	190
80	45	45	60	36	-	114	3/4"	37	20	65	52	M33 x 2	93	82,7-	9	31	77	212	190
80	56	56	72	50	-	114	3/4"	37	20	65	52	M42 x 2	93	82,7	9	31	77	212	190
100	45	45	60	36	-	126	3/4"	37	22	69	55	M33 x 2	101	96,9	7	35	82	225	203
100	56	56	72	50	-	126	3/4"	37	22	69	55	M42 x 2	101	96,9	7	35	82	225	203
100	70	63	88	60	-	126	3/4"	37	22	69	55	M48 x 2	101	96,9	10	35	82	225	203
125	56	56	72	50	-	164	1"	47	22	78	71	M42 x 2	117	125,9	6	35	86	260	232
125	70	63	88	60	-	164	1"	47	22	78	71	M48 x 2	117	125,9	10	35	86	260	232
125	90	85	108	75	-	164	1"	47	22	78	71	M64 x 3	117	125,9	10	35	86	260	232
160	70	63	88	60	-	198	1"	47	25	86	63	M48 x 2	130	154,9	7	32	86	279	245
160	90	85	108	80	-	198	1"	47	25	86	63	M64 x 3	130	154,9	7	32	86	279	245
160	110	95	133	100	-	198	1"	47	25	86	63	M80 x 3	130	154,9	7	32	86	279	245
200	90	85	108	80	-	240	1" 1/4	54	25	103	80	M64 x 3	165	190,2	7	32	98	336	299
200	110	95	133	100	-	240	1" 1/4	54	25	103	80	M80 x 3	165	190,2	7	32	98	336	299
200	140	112	163	130	-	240	1" 1/4	54	25	103	80	M100 x 3	165	190,2	7	32	98	336	299